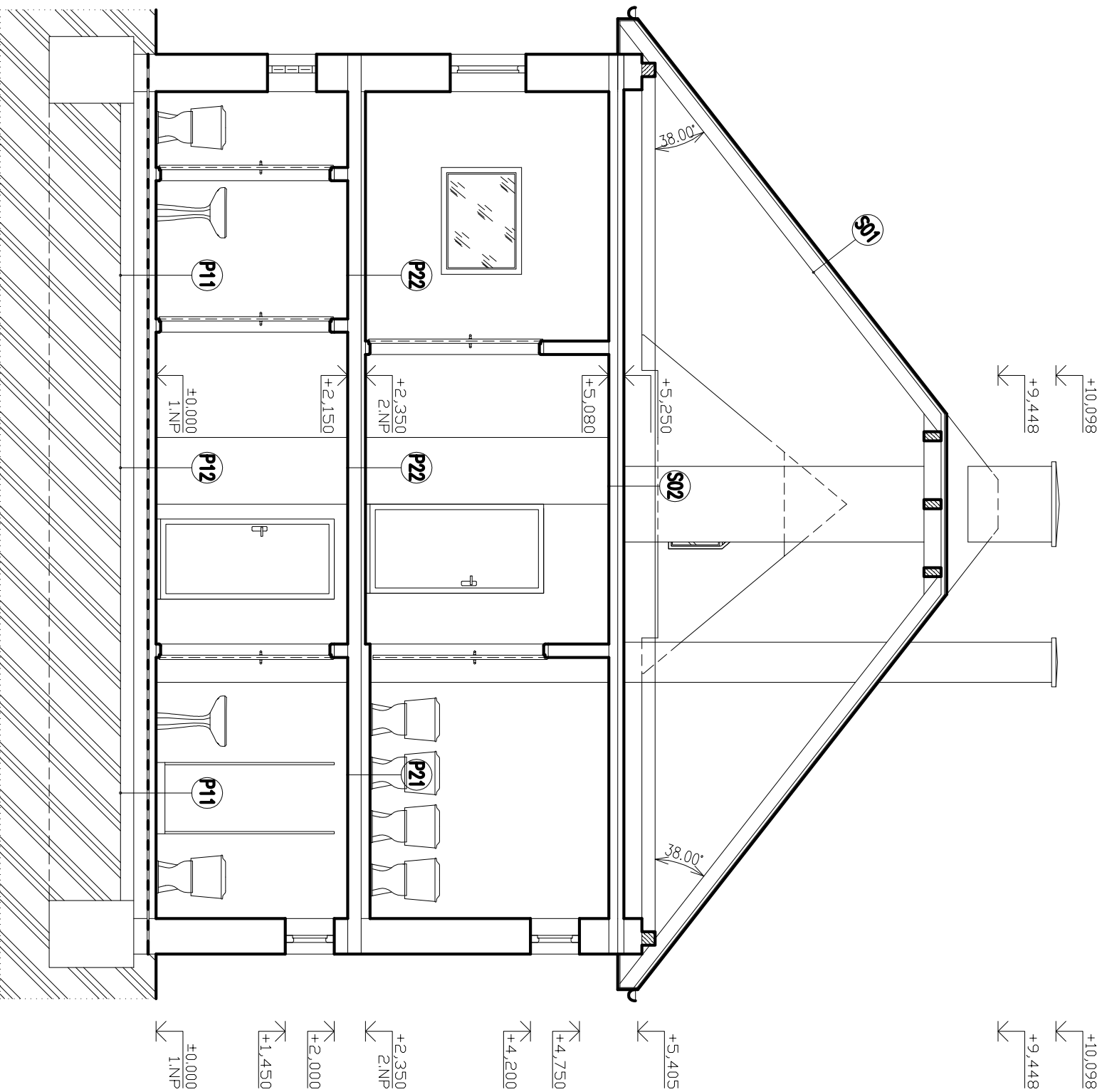


# VÝPIS SKLADIEB STROPNÝCH, PODLAHOVÝCH A STREŠNÝCH KONŠTRUKCIÍ



# REZ A-A

<b>P11</b>	KERAMICKÁ DIAŽBA LEPIAČA MALTA NA KERAMICKÚ DIAŽBU CEMENTOVÝ POTER HYDROIZOL. ASF. PÁS S35+NG+NP PODKLADOVÝ BETÓN PODKLADOVÝ NÁSPY PVC LINOLEUM LEPIDLO NA PVC LINOLEUM CEMENTOVÝ POTER HYDROIZOL. ASF. PÁS S35+NG+NP PODKLADOVÝ BETÓN STRKOVÝ NÁSPY	<b>P22</b>	PVC LINOLEUM LEPIDLO NA PVC LINOLEUM CEMENTOVÝ POTER HYDROIZOL. ASF. PÁS S35+NG+NP PODKLADOVÝ BETÓN STRKOVÝ NÁSPY
<b>P21</b>	KERAMICKÁ DIAŽBA LEPIAČA MALTA NA KERAMICKÚ DIAŽBU CEMENTOVÝ POTER HYDROIZOL. ASF. PÁS S35+NG+NP PODKLADOVÝ BETÓN STRKOVÝ NÁSPY	<b>S01</b>	AZBESTOCEMENTOVÁ ŠABLONOVÁ STREŠNÁ KRYTINA LITOVANIE KONTROLNÝ DREVENÝ KROKVY PODSTREŠNÝ PRIESTOR
<b>S02</b>	ŽELEZOBETÓNOVÝ STROP VÁP.-CEMENTOVÁ STUKOVÁ OMIETKA ZVÁP. PÁČOK, MALBA VÁPENNÁ	<b>S02</b>	ŽELEZOBETÓNOVÝ STROP VÁP.-CEMENTOVÁ STUKOVÁ OMIETKA ZVÁP. PÁČOK, MALBA VÁPENNÁ
<b>S03</b>	ASFALTOVANÉ HYDROIZOLAČNÉ PÁSY SVAROBETÓN V SPÁDE ŽELEZOBETÓNOVÝ STROP VÁP.-CEMENTOVÁ STUKOVÁ OMIETKA ZVÁP. PÁČOK, MALBA VÁPENNÁ	<b>S03</b>	ASFALTOVANÉ HYDROIZOLAČNÉ PÁSY SVAROBETÓN V SPÁDE ŽELEZOBETÓNOVÝ STROP VÁP.-CEMENTOVÁ STUKOVÁ OMIETKA ZVÁP. PÁČOK, MALBA VÁPENNÁ

POZN.: S01 – Šikmá nezateplená časť strechy nad podstrešným priestorom

# LEGENDA MATERIÁLOV

**JESTVUJÚCE ZVISLÉ OBVODOVÉ, NOSNÉ A DELIČNÉ KONŠTRUKCIE**

Muruvo s pevnosťou strednou od 1,0 do 2,0 MPa  
tehly píné CP P10M (290x140x65), tvárnice z nepólenej hliny s hr. 150–450 mm, WVC 2,5 MPa

POZN.: Jednotlivé druhy jestvujúceho muríva nie sú graficky rozlíšené, štrákovanie je použité pri rozlíšení nového muríva

Táto projektová dokumentácia bola zhotovená pomocou  
LEGÁLEHO softwaru AutoCAD LT 2004 CZ (Serial No 341-45755798)  
od spoločnosti Autodesk, Inc., 111 McInnis Parkway, San Rafael, CA 94903, USA

**±0,000 = 194,000 m.n.m**

**VÝŠKOVÝ SYSTÉM : BPV**

Autor	Ing. Michal SLOBODNIK Autorizovaný stavebný inžinier SKSI reg. číslo 4260*1 kategória Inžinier pre konštrukcie pozemných stavieb	<b>PROMOST SLO</b> 985 56 Gregorova Vesica 73 Drv. nám. republiky 26, 984 01 Litčenec tel. +421 47 43 33 264 mobil 0903 813 902 http://www.promost.sk, sztm.sk e-mail: promost@stomline.sk, promost@sztm.sk
Zodp.projektant	Ing. Michal SLOBODNIK	
Vypracoval	Ing. Michal SLOBODNIK	
Kreslil	Ing. Lukáš MRVAŇ	
Stavobník:	Obec Mučín, Bernoldkova 10/1, 985 31 Mučín	Formát: 03xA4
Slovba:		Dátum: 08.2014
	<b>REKONŠTRUKCIA MATERSKEJ ŠKOLY V MUČINE</b>	Stupeň: PROJEKT STAVBY
		Číslo zakázky: MS-41-2014
		Poznámka:
Obsah:	<b>REZ A-A</b>	Mierka: <b>1:50</b>
	<b>STARÝ STAV</b>	Č.yvkč.: <b>E-04</b>