

LEGENDA MIESTNOSTÍ

OZNAČENIE MIESTNOSTI	ÚČEL MIESTNOSTI (PRESTORU)	PLOCHA m ²	PODLAHA		TECHN.NORMA KATALÓG	STĚNY	MATERIE MATERI	TECHN.NORMA KATALÓG	STROPY	MATERIE MATERI	TECHN.NORMA KATALÓG	
			SOKLE	LISTY								
2.01	SCHODISKO	10.07	PGC LAKOVAN			VP - ŽELEZNIČNÁ STĺNOVA OBIETKA	VP - ŽELEZNIČNÁ STĺNOVA OBIETKA		VP - ŽELEZNIČNÁ STĺNOVA OBIETKA	VP - ŽELEZNIČNÁ STĺNOVA OBIETKA		
2.02	CHODBA	16.71	PGC LAKOVAN			VP - ŽELEZNIČNÁ STĺNOVA OBIETKA	VP - ŽELEZNIČNÁ STĺNOVA OBIETKA		VP - ŽELEZNIČNÁ STĺNOVA OBIETKA	VP - ŽELEZNIČNÁ STĺNOVA OBIETKA		
2.03	KUCHYŇA	5.37	KEPÁKOVKA 0,25m	VP - ŽELEZNIČNÁ STĺNOVA OBIETKA		VP - ŽELEZNIČNÁ STĺNOVA OBIETKA	VP - ŽELEZNIČNÁ STĺNOVA OBIETKA		VP - ŽELEZNIČNÁ STĺNOVA OBIETKA	VP - ŽELEZNIČNÁ STĺNOVA OBIETKA		
2.04	SOCIALNE ZARIADENIA	5.56	KEPÁKOVKA 0,25m	VP - ŽELEZNIČNÁ STĺNOVA OBIETKA		VP - ŽELEZNIČNÁ STĺNOVA OBIETKA	VP - ŽELEZNIČNÁ STĺNOVA OBIETKA		VP - ŽELEZNIČNÁ STĺNOVA OBIETKA	VP - ŽELEZNIČNÁ STĺNOVA OBIETKA		
2.05	HERNA	40.86	KEPÁKOVKA 0,25m	VP - ŽELEZNIČNÁ STĺNOVA OBIETKA		VP - ŽELEZNIČNÁ STĺNOVA OBIETKA	VP - ŽELEZNIČNÁ STĺNOVA OBIETKA		VP - ŽELEZNIČNÁ STĺNOVA OBIETKA	VP - ŽELEZNIČNÁ STĺNOVA OBIETKA		
2.06	KANCELARIA	4.48	PGC LAKOVAN			VP - ŽELEZNIČNÁ STĺNOVA OBIETKA	VP - ŽELEZNIČNÁ STĺNOVA OBIETKA		VP - ŽELEZNIČNÁ STĺNOVA OBIETKA	VP - ŽELEZNIČNÁ STĺNOVA OBIETKA		
2.07	SPALŇA	32.51	PGC LAKOVAN + KEREBEC			VP - ŽELEZNIČNÁ STĺNOVA OBIETKA	VP - ŽELEZNIČNÁ STĺNOVA OBIETKA		VP - ŽELEZNIČNÁ STĺNOVA OBIETKA	VP - ŽELEZNIČNÁ STĺNOVA OBIETKA		
2.08	SKLAD	6.02	PGC LAKOVAN			VP - ŽELEZNIČNÁ STĺNOVA OBIETKA	VP - ŽELEZNIČNÁ STĺNOVA OBIETKA		VP - ŽELEZNIČNÁ STĺNOVA OBIETKA	VP - ŽELEZNIČNÁ STĺNOVA OBIETKA		
PODLAHOVÁ PLOCHA II. N.P.		121.58										
ZASTAVANÁ PLOCHA OBJEKTU		154.60										

LEGENDA MATERIÁLOV

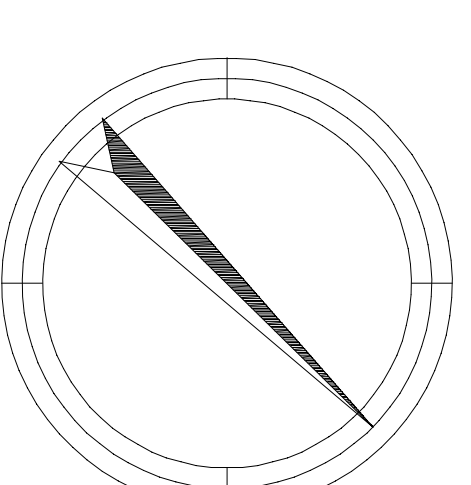
JESTVUJÚCE ZVISLÉ OBVODOVÉ, NOSNÉ A DELIACE KONŠTRUKCIE

Muro s pevnosťou strednou od 1,0 do 2,0 MPa
 Tehly pnie CP P10M (290x140x65), tvárnice z napeďenej hliny s hr. 150-450 mm, MFC 2,5 MPa

POZN.: Jednotlive druhy jestvujuceho murva ne sú graficky rozlíšene, štruktovanie je použité pri rozlíšení nového murva

±0,000 = 194,000 m.n.m

VŠKOVÝ SYSTÉM : BPV

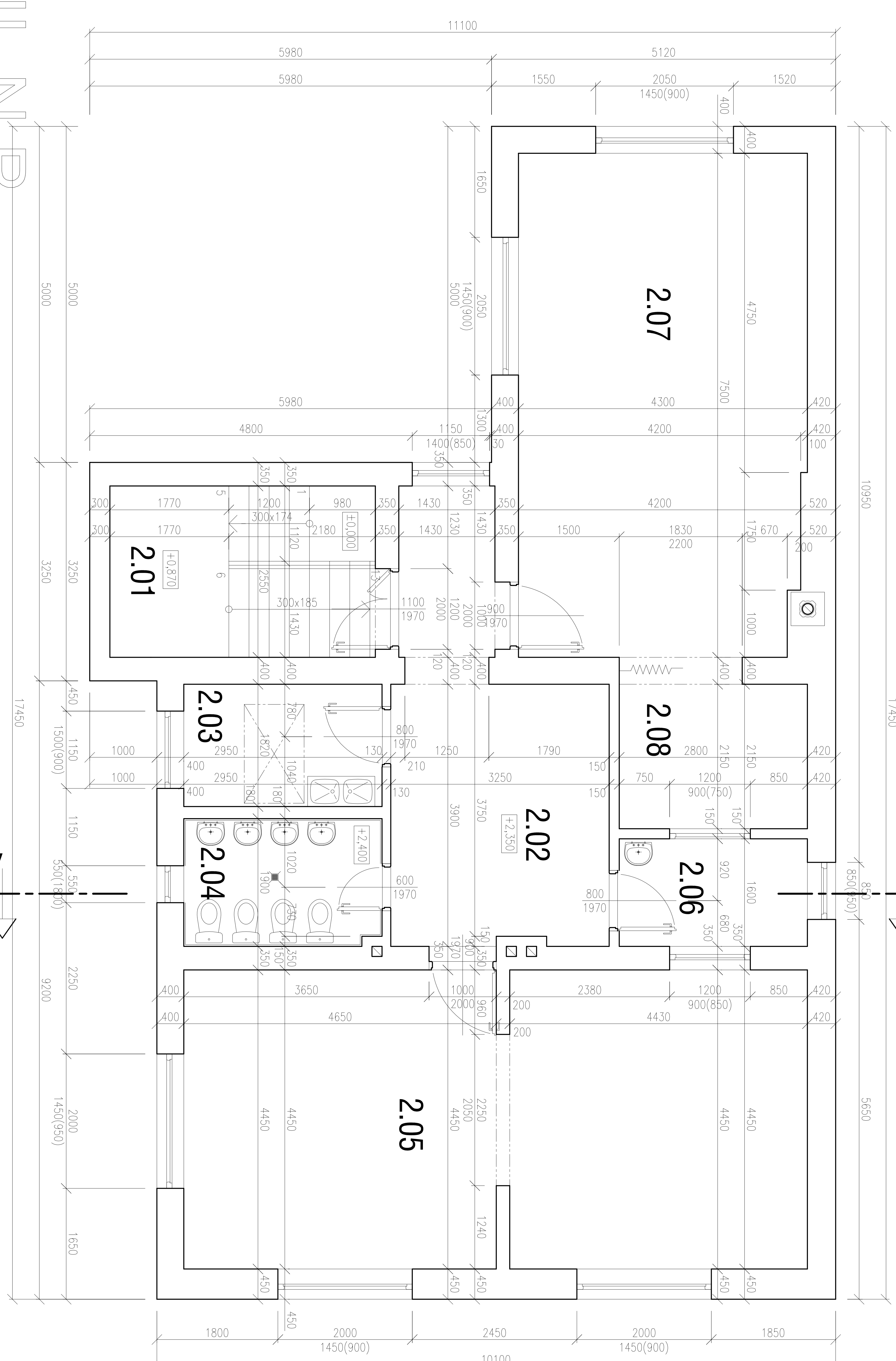


Tato projektová dokumentácia bola zhotovená pomocou
 LEGALNEHO softwaru AutoCAD LT 2004 CZ (Serial No 341-45755798)
 od spoločnosti Autodesk, Inc., 111 Marina Parkway, San Rafael, CA 94903, USA

Autor	Ing. Michal SLOBODNIK	985 56 GREGOROVA VOBŠA 73 priev. nám. republiky 26, 984 01 Lukacene tel. +421 77 43 33 264 mobil 0903 871 902 e-mail: promost@sezim.sk, promost@sezim.sk
Zodp.projektant	Ing. Michal SLOBODNIK	
Vypracoval	Ing. Michal SLOBODNIK	
Kreslil	Ing. Lukáš MRKVA	
Stavebník:	Obec Mučín, Bernoláková 10/1, 985 31 Mučín	
Stavba:		
Datum	08.2014	
Služba	PROJEKT STAVBY	
Číslo zokázky	MS-41-2014	
Poznámka		

REKONŠTRUKCIA MATERSKEJ ŠKOLY V MUČINE

Obsah:	PODORS II. N.P. (+2,350) STARY STAV	Mierka:	1:50	Č. výkř:	E-03
--------	-------------------------------------	---------	------	----------	------



II. N.P.